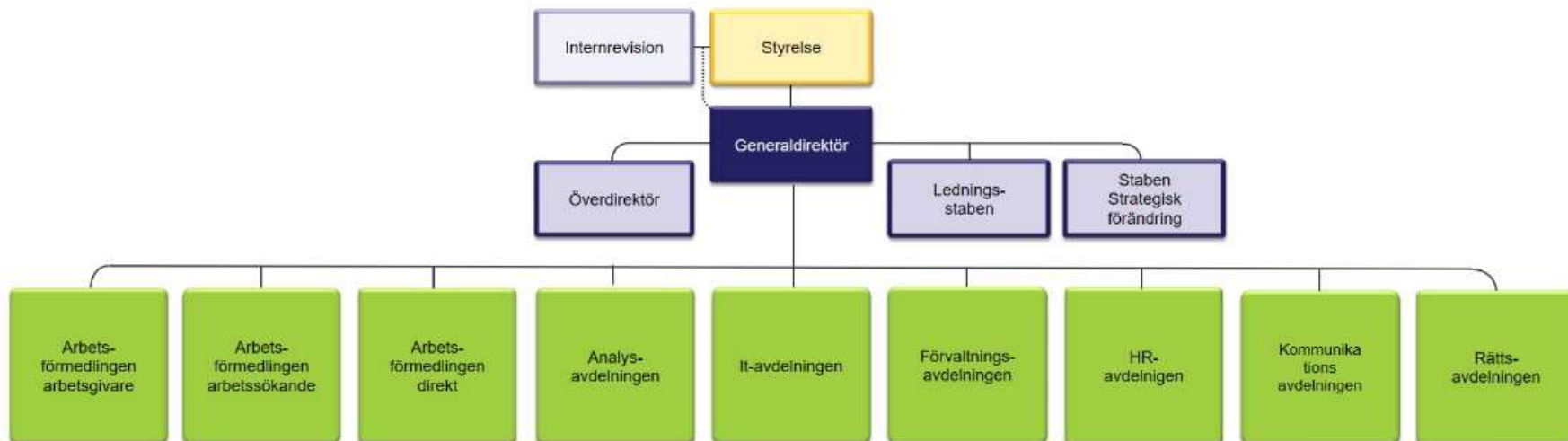


Arbetsförmedlingen

- Efter 20190701

Arbetsförmedlingens nya organisation



Så här kommer Arbetsförmedlingens nya organisation att se ut när den är genomförd 31 december 2019. Verksamhetsområdena för arbetsgivare och arbetssökande införs juli 2019.

Arbetsförmedlingens erbjudande till arbetsgivare



Rekrytera medarbetare

- Hitta rätt kompetens, lämpliga kandidater och få en bild av dina vägval när du ska anställa nya medarbetare. Vi erbjuder till exempel Sveriges största cv-databas och digitala verktyg för snabbintervjuer.



Ställa om

- Vi ger dig stöd när du planerar att minska antalet anställda och/eller förändra inriktningen på din verksamhet.



Se kraften

- Du kan få kunskap och stöd om du vill ge en potentiell medarbetare som står lite längre från arbetsmarknaden en chans.

Arbetsförmedlingens erbjudande till arbetssökande



Hitta jobb

- Här hittar du tjänsterna och kunskapen som ger dig rätt stöd när du söker jobb, till exempel Platsbanken och yrkesguider.



Förbättra förutsättningarna

- Du kan få stöd för att utveckla och bredda din kompetens, vilket ökar möjligheterna till nytt jobb. Här ryms såväl möjligheter till praktik och karriärvägledning som webinarier.



Byta spår

- Både du som har ett jobb och du som är arbetslös kan få hjälp att kartlägga din kompetens och planera stegen till ett nytt jobb. Här hittar du till exempel Yrkeskompassen och Hitta utbildning.



Starta eget

- Funderar du på att starta eget kan du få stöd hos oss. Lär dig mer om till exempel regelverk och företagsformer.

- Arbetsförmedlingen är inne i ett omfattande förnyelsearbete. Det innebär bland annat en förändring i hur vi möter våra kunder.
- Många kunder vill göra ärenden själva i självservice eller via telefon, chatt och videomöten och därför utvecklar vi våra tjänster för detta. Samtidigt fokuserar vi på bokade möten för att kunna förbättra vårt stöd.
- Den 1 juli 2019 går Arbetsförmedlingen också in i en ny organisation.



- Allt fler av våra tjänster erbjuder vi nu digitalt. Det innebär att man inte automatiskt behöver "gå" till Arbetsförmedlingen för att få hjälp av oss. Vi möter våra kunder på följande sätt:

1. **Digital självservice** – tjänster du själv gör via mobil eller dator
2. **Service via telefon, chatt eller videomöte**, ibland som bokade möten
3. **Möte på kontor** – bokade möten på våra kontor eller hos våra arbetsgivarkunder

Digitalt när det går, fysiskt när det behövs!





På våra kontor

- Bra möten kräver förberedelse – därför fokuserar vi på att ha **bokade möten** med de kunder som behöver det. Dessa möten kan ske i telefon, via videomöte eller på våra kontor.
- På många kontor finns dessutom **bemannade kundtorg** där du kan:
 - få information om vad Arbetsförmedlingen kan erbjuda dig
 - använda våra datorer för självservice
 - få information om rekryteringsträffar och andra aktiviteter du kan delta i
 - vid behov träffa en arbetsförmedlare. Vi hjälper dig att boka en tid
 - lämna in blanketter och intyg

Verksamhetsområden för bättre service

Arbetssökande

- Ansvarar för kundgruppen arbetssökande.

Verksamheten är inriktad på att ge dem som behöver det individuellt stöd genom personliga bokade möten på våra kontor.

Etableras 1 juli 2019

Arbetsgivare

- Ansvarar för kundgruppen arbetsgivare och kompetens- och arbetskraftsförsörjning.

Genom nära samarbete med arbetsgivare kan vi matcha rätt sökande med rätt jobb.

Etableras 1 juli 2019

Direkt

- Ansvarar för digital självservice och personlig service via telefon, chatt eller videomöte.

Direkt förenklar vardagen genom digitala tjänster och personlig service.

IT

- Ansvarar för utveckling av myndighetens huvudprocesser, gemensamma informationshantering och IT-plattform. IT kopplar ihop tjänster och service i olika kanaler för att skapa en sömlös upplevelse för kunden.

AF roll gentemot sociala företag

- Stödja i rekrytering- en del i vårt arbetsgivararbete
- Arbeta med arbetssökande som har behov av förstärkt stöd
- Anställningar kombinerat med anställningsstöd utifrån individuella bedömningar
- Uppdrag från regeringen med Tillväxtverket- främja socialt arbetsintegrerade företag.
- Samverkan i exempelvis ESF-projekt eller i LEADER- projekt

Exempel på anställningsstöd och arbetsträning

- Introduktionsjobb- när du anställer någon som är ny på arbetsmarknaden, eller varit borta från den längre tid
- Nystartsjobb (ej ett arbetsmarknadspolitiskt program)
- Lönebidrag – anställning av personer med nedsatt arbetsförmåga på grund av funktionsnedsättning
- Yrkesintroduktion- en person som saknar erfarenhet

- Arbetsträningsplatser
- Mera info: <https://www.arbetsformedlingen.se/For-arbetsgivare/Anstall-med-stod>



Det lokala stödet till arbetssökande och arbetsgivare organiseras i sex regioner

Regionindelning (nuvarande län) från 1 juli 2019:

- **Nord** (Jämtland, Norrbotten, Västerbotten, Västernorrland)
- **Mitt** (Dalarna, Gävleborg, Södermanland, Uppsala, Värmland, Västmanland, Örebro)
- **Stockholm - Gotland** (Stockholm, Gotland)
- **Öst** (Jönköping, Kalmar, Östergötland)
- **Väst** (Halland, Västra Götaland)
- **Syd** (Blekinge, Kronoberg, Skåne)

Region Syd: Arbets sökande

- Kronoberg
- Blekinge
- Nordvästra Skåne
- Östra Skåne
- Sydvästra Skåne
- Malmö



Region Syd: Arbetsgivare

- Kronoberg Blekinge
- Nordvästra Skåne
- Östra Skåne
- Sydvästra Skåne
- Malmö





Vägen in, vägen tillbaka, vägen framåt

Välkommen!

arbetsformedlingen.se



Mer mat – fler jobb

ESF-projekt

Leaderträff 190306

Bakgrund

- Nationella livsmedelsstrategin (2017)
- Förstudie "Hållbar livsmedelskedja för hållbar sysselsättning"
- Nationellt samarbetsavtal mellan Arbetsförmedlingen och LRF (2016)
- Nationell överenskommelse mellan Arbetsförmedlingen, Livsmedelsföretagen och Livsmedelsarbetareförbundet (2016)

Projektet erbjuder:

-1000 företagare erbjuds hitta sina styrkor, möjligheter till utveckling och rätt kompetens för företaget.

Verktyg: analys av företag av nödvändig kompetens.

-2000 personer – både företagare och anställda – erbjuds efter analysen kompetensutveckling för att stärka företagets konkurrenskraft.

Verktyg: skräddarsydd utbildning.

-300 företagare erbjuds ledarskapsutbildning.

Verktyg: skräddarsydda ledarutbildningar.

Projektet erbjuder :

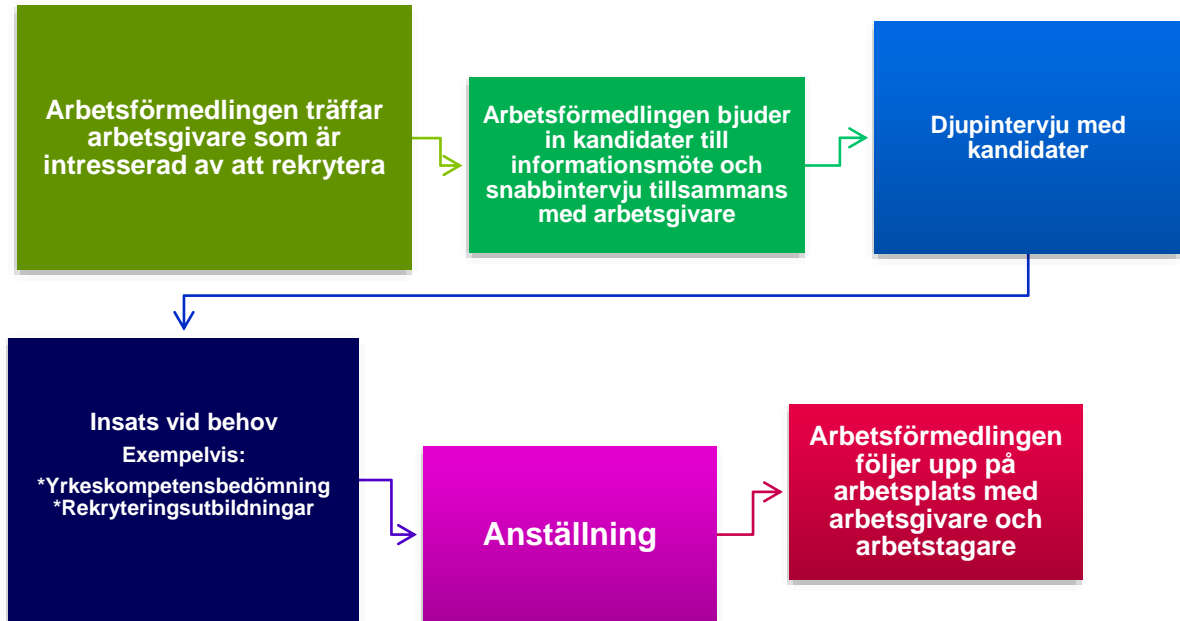
-Drygt 100 företag inom livsmedelsindustrin erbjuds validering av medarbetares kunskaper. Validering genomförs i enighet med Svensk industrivaliderings framtagna modeller. Kompetens ger konkurrenskraft och syftet är att synliggöra kompetensen.

-Efter genomförd validering tydliggörs eventuellt behov av kompetensutveckling. Valideringen stärker medarbetaren och ger möjlighet till utveckling i karriären.

Projektet erbjuder från Arbetsförmedlingen:

- Rekrytering utifrån branschernas behov
- Dialog med branscher och företag
- Rekryteringsutbildning eller andra kortare insatser för att bli anställningsbar
- Ökat fokus på matchning
- Stöd och uppföljning till arbetsgivare och arbetstagare

Rekryteringsprocessen



Karta

Kontaktpersoner
Arbetsförmedlingen



Vad gör vi nu?

- Vi finns i hela landet, var vill ni börja?
- På kort sikt – rekrytera här och nu
- På längre sikt –Företagsanalys/kompetensutveckling, skola in personal i ny bransch
- På lång sikt – utbildningsinsatser som försörjer branschen
- Utbildning kan anpassad till just er bransch, just ditt företag
- När ses vi nästa gång för att diskutera ditt företags behov?

Kontaktpersoner

Arbetsförmedlingen: Katarina

LRF: Linda Sundström



Tack!

